

 VIDENCENTRET FOR LANDBRUG

## Prognose for landbrugets indkomster

**P-bestyrelsesmøde**  
11. januar 2013

v/ Klaus Kaiser  
Erhvervsøkonomisk chef  
Videncentret for Landbrug

PARTNER I  
**DLBR**  
DANSK  
LANDBRUGSRÅDGIVNING

Støttet af  
Fødevareministeriet og EU  
Landbrugsforbundsnet.dk

Den Europæiske Union ved Den Europæiske Fond  
for Udvikling af Landdistrikter og Ministeriet  
for Fødevarer, Landbrug og Fiskeri har deltaget  
i finansieringen af projektet.



 VIDENCENTRET FOR LANDBRUG

## Vilkår for prognoser

- Pris- og indkomstprognoserne bygger på en lang række forudsætninger indenfor makroøkonomi, finansielle forhold, produktionsmæssige forhold osv.
- Prognoserne rammer aldrig helt rigtigt
- Kan man ramme **retningen** rigtig og **niveauet** nogenlunde rigtigt, har man gjort det godt!

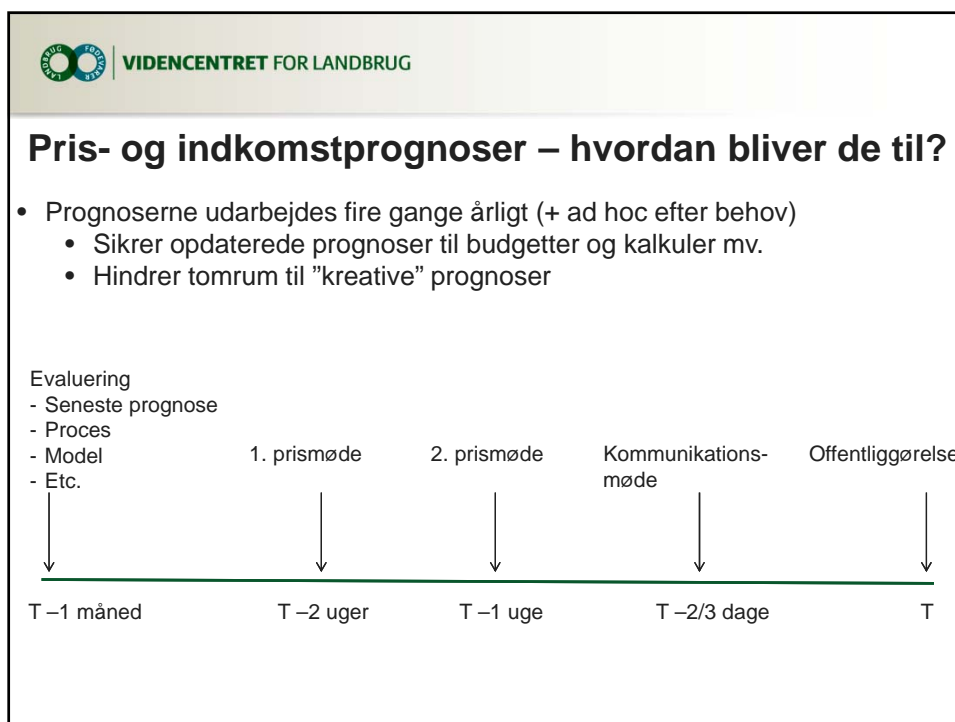


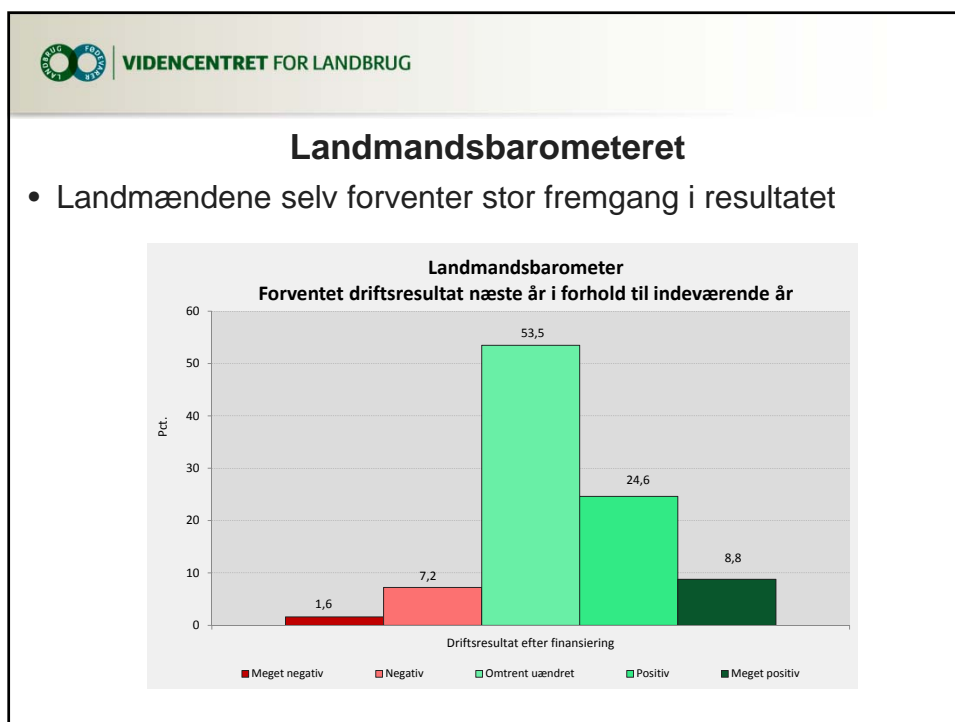
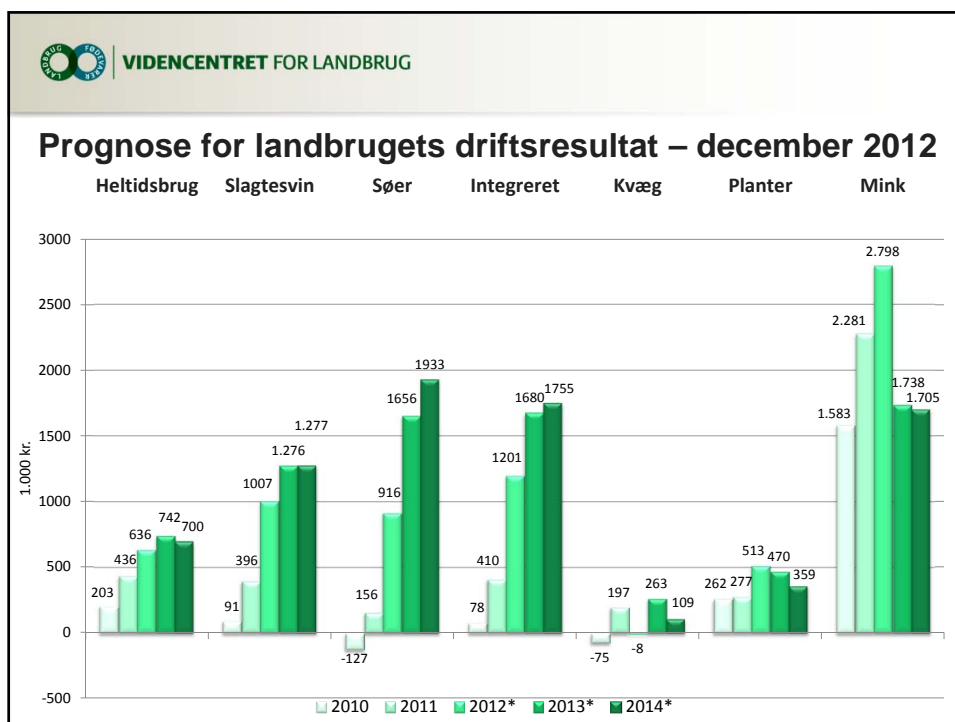
  
***It's better to be roughly right  
than precisely wrong***  
John M. Keynes



VIDENCENTRET FOR LANDBRUG

Agro Food Park 15 T +45 8740 5000  
Skejby F +45 8740 5010  
DK 8200 Århus N W vfl.dk





**VIDENCENTRET FOR LANDBRUG**

Agro Food Park 15 T +45 8740 5000  
 Skejby F +45 8740 5010  
 DK 8200 Århus N W vfl.dk



VIDENCENTRET FOR LANDBRUG

## Udvalgte forudsætninger for prognosen

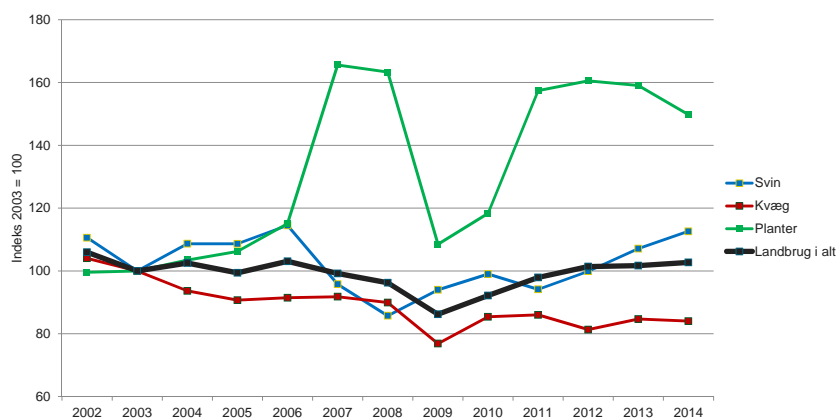
	2010	2011	2012*	2013*	2014*
Mælkepris (kr./kg EKM)	2,37	2,64	2,51	2,65	2,55
Svinekød (kr./kg)	9,83	10,69	11,84	13,05	13,04
Foderhvede (kr./hkg)	98	145	153	155	141
Raps (kg./hkg.)	229	331	344	330	315
Soyaskrå (kr./hkg.)	230	248	276	319	271
Gødning (kr./hkg)	161	189	184	180	180
Brændstoffer (indeks)	187	229	248	255	255
Lang rente, inkl. bidrag	5,31	5,16	4,80	4,90	5,05
Kort rente, inkl. bidrag	2,59	2,41	2,08	1,86	2,05



VIDENCENTRET FOR LANDBRUG

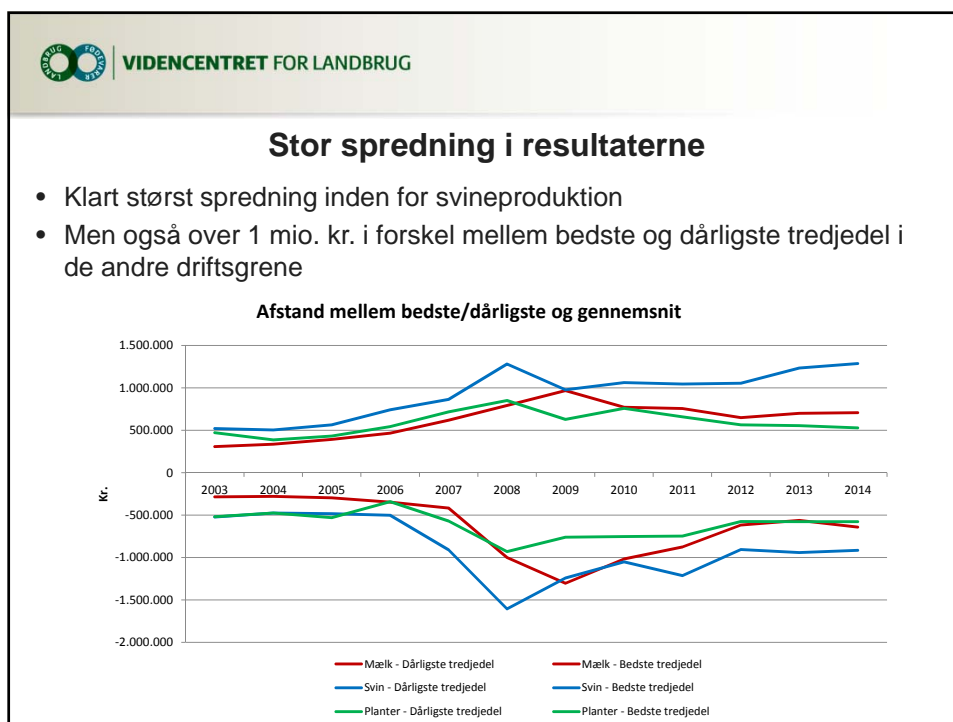
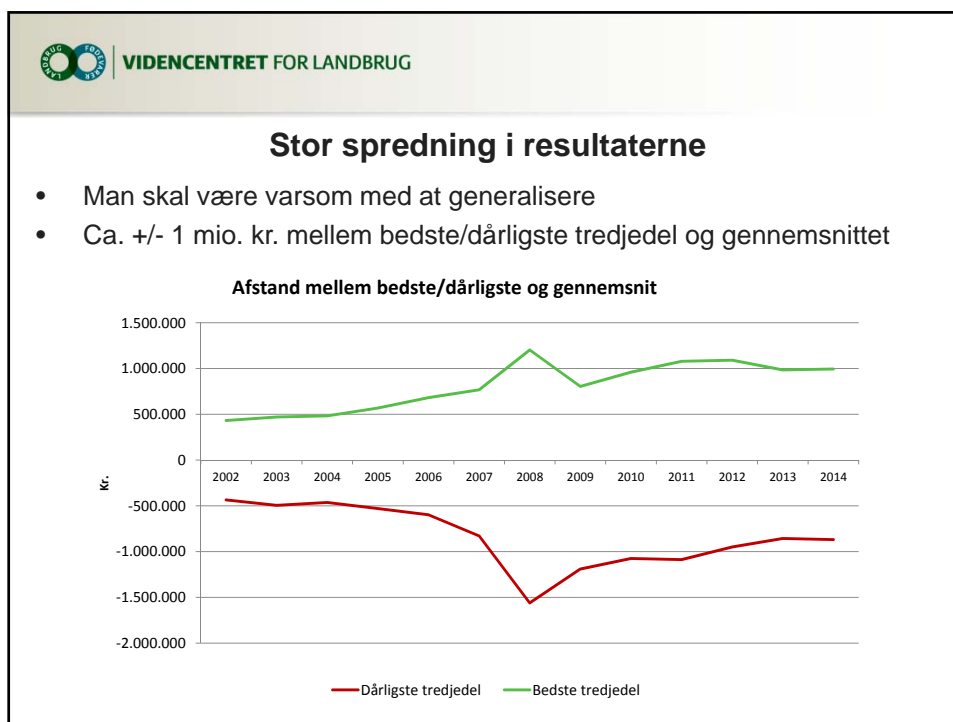
## Stærkt bytteforhold for svin og planter – svagt for kvæg

### Bytteforhold



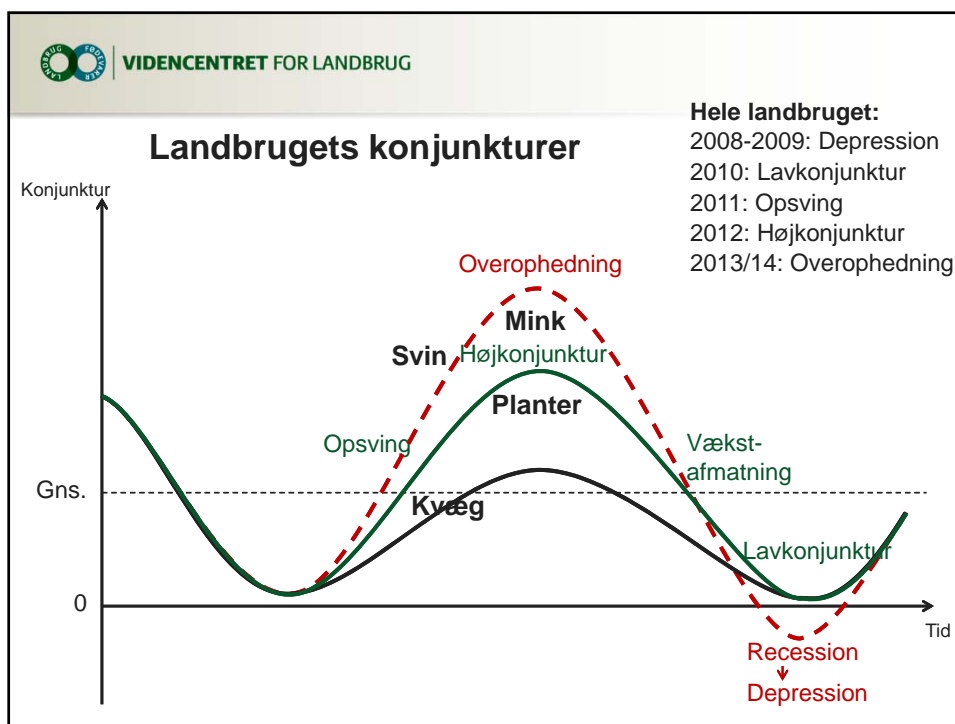
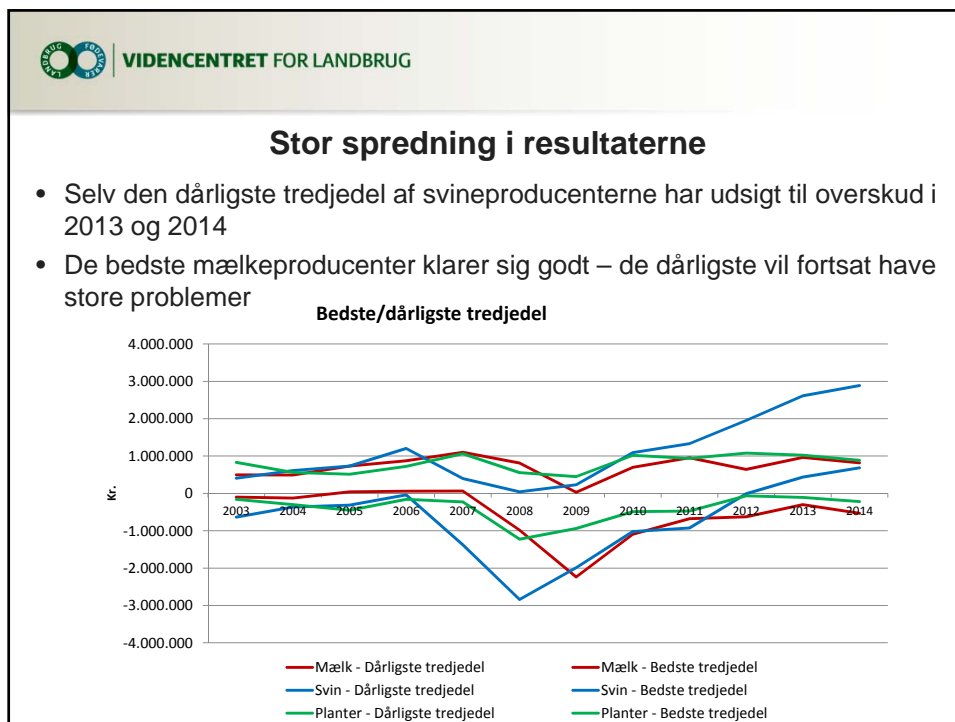
VIDENCENTRET FOR LANDBRUG

Agro Food Park 15 T +45 8740 5000  
 Skejby F +45 8740 5010  
 DK 8200 Århus N W vfl.dk



VIDENCENTRET FOR LANDBRUG

Agro Food Park 15 T +45 8740 5000  
 Skejby F +45 8740 5010  
 DK 8200 Århus N W vfl.dk



**VIDENCENTRET FOR LANDBRUG**

Agro Food Park 15 T +45 8740 5000  
 Skejby F +45 8740 5010  
 DK 8200 Århus N W vfl.dk



## Hvad kan påvirke landbrugets økonomi fremover?

- Europæisk gældskrise
  - Konjunktur og renter
- EU-reform
  - EU-støtten til Danmark vil blive lavere
- Energipriser
  - Geopolitisk: "Arabisk forår", Iran-atomkrise mv.
- Politik
  - Natur- og landbrugskommission
  - Nye vandplaner?
  - Bioenergi
- Adgang til kapital og finansiering
  - Krav til finansiel sektor, kreditpolitik, bidrag og rentemarginaler mv.
  - Alternative kapital- og finansieringsformer

